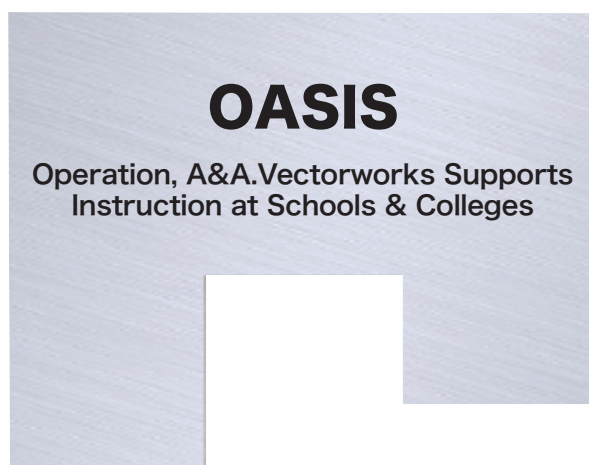


A&A.Vectorworks教育支援プログラム OASIS(オアシス)

Operation, A&A.Vectorworks Supports Instruction at Schools & Colleges



近年、Vectorworksがデザイン教育の現場で覚え易く、判り易いという特徴が漸く受け入れられ、教育用CADのデファクトスタンダードの位置を占めるようになってきております。Vectorworks国内総販売元であるエーアンドエーは、Vectorworksがデザイン教育の道具として普及することを目指し、教育機関に対する積極的な支援のため、2008年度に教育支援プログラム「OASIS(オアシス)」を発足いたしました。

「デザインの時間をより多く」をモットーに、教育機関向けのVectorworks総合窓口として、全国のOASIS加盟校への支援サポート・サービスを提供しております。

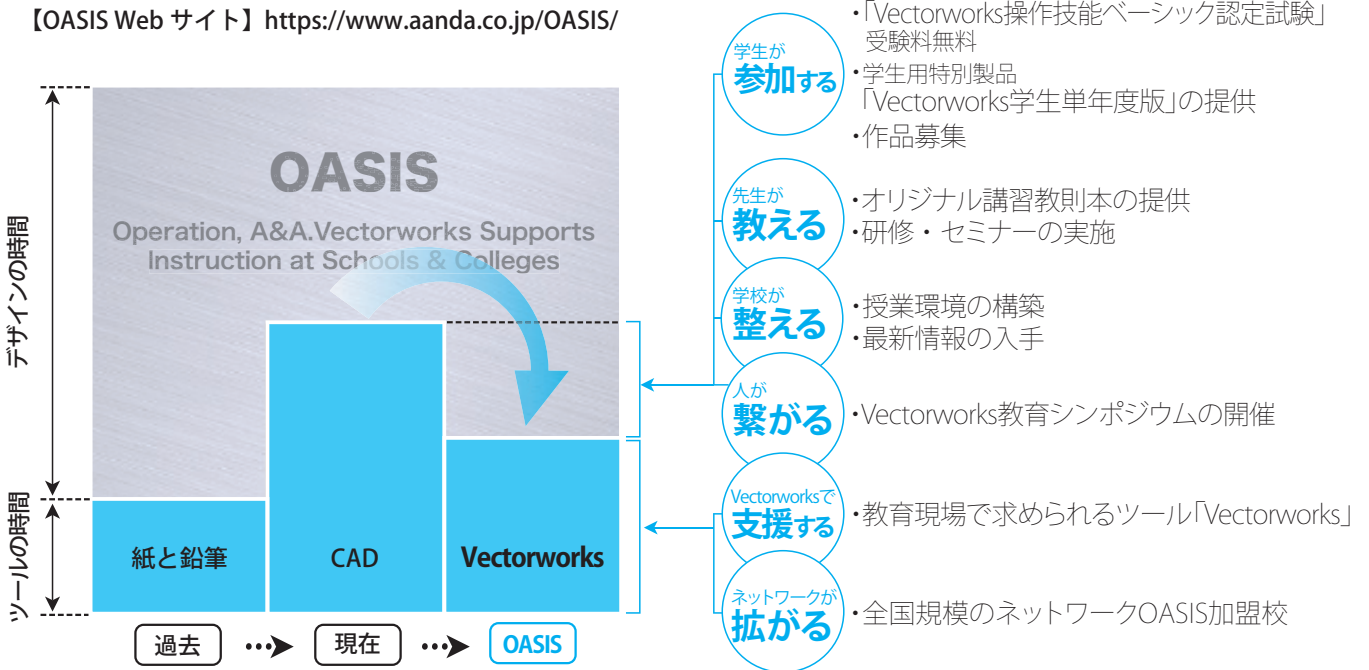
A&A

「デザイン」の時間をより多く

過去、図面を描く道具は「紙」と「鉛筆」でした。ツールの使い方を学ぶ時間は少なく、デザインそのものを学ぶことに多くの時間を割いていました。現在、CADの導入によってツールの使い方を覚える時間が多くなり、デザインそのものを学ぶ時間が少なくなっています。

OASISは、道具の習得を効率的にサポートし、次代を担うデザイナーの育成を支援しています。OASISにご加盟いただくことにより、さまざまな支援サービス・サポートを提供。ツールの使い方を覚える時間を少なくし、デザインの時間がより多くなるようにOASISのロゴマークにはその想いが込められています。

【OASIS Web サイト】 <https://www.aanda.co.jp/OASIS/>



Vectorworks の活用事例



OASIS 加盟校は大学、短期大学、専門学校、高等専門学校、キャリアアップスクールなど Vectorworks による 2D、3D の授業を、実施する教育機関です。学科・コースも多岐にわたり、全国の教育現場で Vectorworks を活用した取り組みが行われています。活用事例として各校の活動をご紹介します。



盛岡情報ビジネス専門学校デザイン科建築インテリアコース（現：盛岡情報ビジネス&デザイン専門学校）
「デザインした空間をリアルに魅せるVRを用いたプレゼンテーション」
 卒業制作展に向けて実施された3DモデルとVR機能を活用した Vectorworks特別授業の取り組みを取材させていただきました。各グループでデザインしたオリジナル空間を、VectorworksのVR機能を使ってプレゼンテーションすることにも挑戦されています。

【OASIS 加盟校事例 Web サイト】 <https://www.aanda.co.jp/OASIS/casestudy.html>



OASIS 加盟校への支援サービス・サポート

エーアンドエー株式会社は、OASIS 加盟校に対し、次に掲げる支援サービス・サポートを提供します。

< 加盟校 >

● 「Vectorworks ネットワーク版」および「教育機関向けシミュレーション製品」を OASIS 価格でご提供

Vectorworks ネットワーク版は教室での利用に最適なサーバー/クライアント方式のプログラムです。稼働台数を一括管理でき、ライセンス購入は同時稼働本数のみで、使用する可能性のあるすべてのパソコンにインストール可能です。
OS を問わないハイブリッド対応プログラムで、ライセンス追加や管理・保守が手軽に行えます。Vectorworks 最上位製品 Design Suite を OASIS 価格でご提供いたします。
その他、教育機関向けシミュレーション製品として、Vectorworks プラグイン製品の一部を優待価格にてご提供しております。



Vectorworks ネットワーク版イメージ

● OASIS コミュニティポータルでの限定情報のご提供

Vectorworks をはじめとするソフトウェア関連の情報や教材公開、作品募集のご案内など OASIS 加盟校向けの情報を提供いたします。



OASIS コミュニティポータル

● OASIS 加盟校専用の情報メール配信

最新情報など、さまざまなニュースを配信いたします。

< 教員の皆様 >

● OASIS 加盟校向け講習教則本をご提供

エーアンドエー株式会社制作の講習教則本（「はじめての Vectorworks」、「Vectorworks 3D のスタート」、「BIM 演習 -Vectorworks Architect-」）をご用意しております。講習教則本をそのまま授業で使用される場合や教材作成の資料としてご活用される際は、必要冊数を有償でご提供いたします。



講習教則本

● OASIS 加盟校間の情報交換会を開催

Vectorworks 教育シンポジウムを、情報交換や人脈の構築など、発展的な CAD を利用したデザイン教育を目指すみなさまの交流の場として開催いたします。



Vectorworks 教育シンポジウム

● 研修・セミナーの実施

ご要望に応じて、Vectorworks の研修・セミナーを実施いたします。

< 学生の皆様 >

● 予習・復習用として「Vectorworks 学生単年度版」を OASIS 価格でご提供

CAD の習熟には、学校で学ぶことと合わせて予習・復習、さらには設計課題等が常に行える環境が望まれます。これらの用途を支援する特別製品の「Vectorworks 学生単年度版」を OASIS 価格でご提供いたします。また、OASIS 加盟校の教員の場合は、教材の作成や確認などの利用目的に限り、「Vectorworks 学生単年度版」を購入いただけます。



Vectorworks 学生単年度版

● 作品募集

Vectorworks を使った OASIS 加盟校に通う学生のみなさんの作品を作品集（冊子）にして配布します。また年度ごとのテーマに沿った研究・調査に奨学金を給付し、研究成果発表の場を提供いたします。
※ 2011 年より OASIS 事務局主催で行ってこられた「研究・調査支援奨学金制度」は 2020 年をもって募集を終了し、今後は形を変えて、Vectorworks, inc. (米国：開発元) 主催の Vectorworks デザインスカラシップに日本からも参加することとなりました。

● 「Vectorworks 操作技能ベーシック認定試験」の受験料無料

「Vectorworks 操作技能ベーシック認定試験」は、Vectorworks が持つ 2D、3D、データベース等の基本機能と、Renderworks の基本操作技能を習得していることを認定する試験です。OASIS 加盟校の在学生、教員のみなさんは、受験料が無料です。CBT 形式（インターネットに接続した環境でコンピューターを利用した試験）のため、時間や場所を問わず受験できます。



Vectorworks 操作技能ベーシック認定試験

学校間交流、情報共有を図る Vectorworks 教育シンポジウム

OASIS 加盟校を中心とした教育関係のみなさまが交流できる場として「Vectorworks 教育シンポジウム」を開催いたします。

- 2009年 ----- 「デザイン教育における CAD 活用の現状とこれから」
特別基調講演1：株式会社日建設計 山梨知彦氏
特別基調講演2：豊橋技術科学大学 松島史朗氏
- 2010年 ----- 「デジタル環境の変化がデザイン教育にもたらすものとは」
基調講演：慶應義塾大学 池田靖史氏
特別講演：株式会社竹中工務店 竹市尚広氏
- 2011年 ----- 「これからの建築、そして CAD デザイン教育とは」
基調講演：建築家 伊東豊雄氏
- 2012年 ----- 「明日への襷」
特別講演：株式会社日建設計 羽鳥達也氏
- 2013年 ----- 「デザインイノベーション」
特別講演：サポーズデザインオフィス 谷尻誠氏
- 2014年 ----- 「デジタルの力（ちから）」
特別講演：放送大学 梅干野晃氏
特別講演：マウントフジアーキテクトスタジオ 原田真宏氏
- 2015年 ----- 「デジタルデザインのすすめ」
特別講演：株式会社 SUEP. 末光弘和氏
特別講演：ナカムラデザイン事務所 中村隆秋氏
- 2016年 ----- 「デザインシミュレーション」
特別講演：株式会社オンデザインパートナーズ 西田司氏
特別講演：株式会社シナト 大野力氏
- 2017年 ----- 「デザインとの邂逅（かいこう）～めぐりあい～」
特別講演：tomito architecture 富永美保氏・伊藤孝仁氏
特別講演：株式会社モーメント 平郷久晃氏・渡部智宏氏
- 2018年 ----- 「CAD と教育」
特別講演：株式会社 青木淳建築設計事務所 青木淳氏
特別講演：学校法人片柳学園 日本工学院八王子専門学校 山野大星氏
- 2019年 ----- 「めざめ～共に築く未来」
特別講演：畝森泰行建築設計事務所 畝森泰行氏
特別講演：株式会社パウハウス丸栄 三浦広基氏・笠原弘基氏
- 2020年 ----- 「想造～想いをカタチに」 Web 版
- 2021年 ----- (テーマなし) Web 版



2019年 Vectorworks教育シンポジウムの様子

会場の雰囲気や講演の様子が感じられるレポートを Web サイトでご紹介しておりますので、是非ご覧ください。

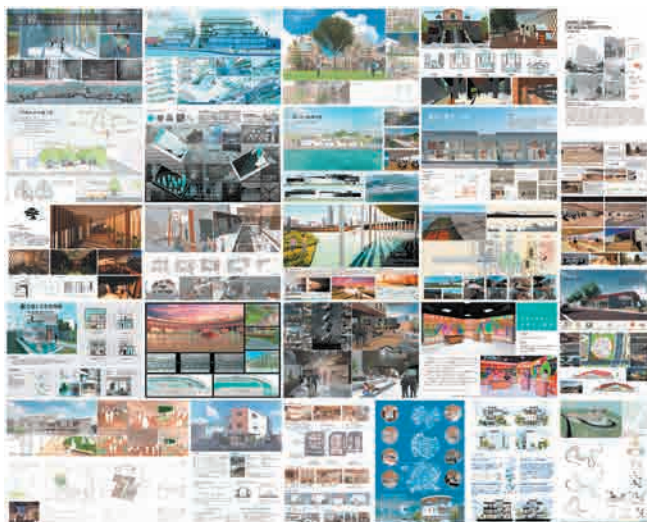
【教育シンポジウム Web サイト】 <https://www.aanda.co.jp/OASIS/sympo/>

OASIS 加盟校 学生作品のご紹介

OASIS 加盟校で学ぶ学生の作品を作品集として配布。

これまでの応募作品を Web サイトでもご覧いただけます。

【学生作品 Web サイト】 <https://www.aanda.co.jp/OASIS/gallery/>



全国に広がるOASIS加盟校 (149校 / 160学科・コース 2022年1月現在)

■北海道・東北エリア

◇北海道

- ・札幌市立大学
- ・専門学校札幌デザイナー学院
- ・北海学園大学
- ・北海道芸術デザイン専門学校
- ・北海道職業能力開発大学校

◇青森県

- ・八戸工業大学

◇岩手県

- ・盛岡情報ビジネス&デザイン専門学校

◇宮城県

- ・仙台スクールオブミュージック&ダンス専門学校
- ・東北学院大学
- ・東北電子専門学校
- ・宮城大学
- ・宮城県工業高等学校

◇秋田県

- ・秋田県立大学
- ・秋田工業高等専門学校
- ・秋田公立美術大学

◇山形県

- ・東北芸術工科大学
- ・山形デザイン専門学校

■関東エリア

◇茨城県

- ・筑波大学
- ・筑波研究学園専門学校

◇栃木県

- ・足利デザイン・ビューティ専門学校
- ・宇都宮メディア・アーツ専門学校
- ・小山工業高等専門学校

◇群馬県

- ・前橋工科大学

◇埼玉県

- ・日本工業大学

◇千葉県

- ・千葉大学
- ・日本大学(理工学部)

◇神奈川県

- ・神奈川県立産業技術短期大学校
- ・相模女子大学
- ・昭和音楽大学
- ・女子美術大学
- ・東海大学(教養学部・工学部)
- ・東京工芸大学

■東京エリア

◇東京都

- ・専門学校ICSカレッジオブアーツ
- ・青山製図専門学校
- ・専門学校ESPエンタテインメント東京
- ・お茶の水女子大学
- ・共立女子大学
- ・専門学校桑沢デザイン研究所
- ・工学院大学
- ・駒沢女子大学
- ・実践女子大学
- ・芝浦工業大学
- ・昭和女子大学
- ・職業能力開発総合大学校 小平キャンパス
- ・女子美術大学 短期大学部
- ・スペースデザインカレッジ
- ・多摩美術大学
- ・専門学校中央工学校
- ・東京家政大学

- ・東京家政学院大学
- ・東京藝術大学・東京工学院専門学校
- ・東京工業大学
- ・東京コミュニケーションアート専門学校
- ・東京スクールオブミュージック&ダンス専門学校
- ・東京造形大学
- ・学校法人Adachi学園 東京デザイナー学院
- ・東京デザイン専門学校
- ・東京デザインプレックス研究所
- ・東京都市大学
- ・東京都立大学
- ・東京モード学園
- ・東放学園専門学校
- ・東洋大学
- ・日本大学(芸術学部)
- ・日本工学院専門学校
- ・日本工学院八王子専門学校
- ・日本女子大学
- ・専門学校日本デザイナー学院
- ・パンタンデザイン研究所 東京校
- ・文化学園大学
- ・町田ひろ子アカデミー 東京校
- ・武蔵野美術大学
- ・明星大学
- ・山脇美術専門学校
- ・読売理工医療福祉専門学校

■中部エリア

◇新潟県

- ・新潟工科大学

◇富山県

- ・富山大学

◇石川県

- ・金沢情報ITクリエイター専門学校
- ・金沢美術工芸大学

◇福井県

- ・福井工業大学

◇岐阜県

- ・岐阜県立国際園芸アカデミー
- ・岐阜女子大学

◇愛知県

- ・愛知工業大学
- ・愛知淑徳大学
- ・大同大学
- ・東海工業専門学校 金山校
- ・豊田工業高等専門学校
- ・豊橋技術科学大学
- ・トライデントデザイン専門学校
- ・名古屋学芸大学
- ・名古屋芸術大学
- ・名古屋市立大学
- ・名古屋造形大学
- ・名古屋モード学園
- ・名城大学

■近畿エリア

◇滋賀県

- ・滋賀県立大学
- ・成安造形大学

◇京都府

- ・京都芸術大学
- ・京都芸術デザイン専門学校
- ・京都建築大学校
- ・京都女子大学
- ・京都市立京都工学院高等学校
- ・京都精華大学
- ・京都橋大学
- ・スペースデザインカレッジ京都校

◇大阪府

- ・大阪芸術大学
- ・大阪総合デザイン専門学校
- ・大阪デザイナー専門学校
- ・大阪モード学園
- ・スペースデザインカレッジ大阪校
- ・摂南大学
- ・創造社デザイン専門学校
- ・中央工学校OSAKA

◇兵庫県

- ・明石工業高等専門学校
- ・大阪芸術大学 短期大学部
- ・神戸芸術工科大学
- ・神戸松蔭女子学院大学
- ・兵庫県立兵庫工業高等学校
- ・武庫川女子大学

◇奈良県

- ・帝塚山大学

■中国・四国エリア

◇鳥取県

- ・米子工業高等専門学校

◇島根県

- ・島根大学

◇岡山県

- ・岡山理科大学

◇広島県

- ・呉工業高等専門学校
- ・広島県立福山工業高等学校
- ・広島女学院大学
- ・福山大学
- ・福山市立大学
- ・安田女子大学

◇香川県

- ・穴吹デザインカレッジ

◇高知県

- ・国際デザイン・ビューティカレッジ

■九州・沖縄エリア

◇福岡県

- ・専門学校ESPエンタテインメント福岡
- ・北九州市立大学
- ・九州産業大学
- ・九州産業大学 造形短期大学部
- ・九州女子大学
- ・専門学校九州デザイナー学院
- ・福岡大学
- ・福岡スクールオブミュージック&ダンス専門学校

◇佐賀県

- ・佐賀大学

◇熊本県

- ・熊本県立大学
- ・熊本デザイン専門学校

◇大分県

- ・大分県立芸術文化短期大学
- ・日本文理大学

◇宮崎県

- ・都城工業高等専門学校

◇鹿児島県

- ・鹿児島大学

◇沖縄県

- ・専修学校インターナショナルデザインアカデミー
- ・沖縄県立芸術大学
- ・沖縄職業能力開発大学校



OASIS入会について

OASIS入会について
<https://www.aanda.co.jp/OASIS/join.html>



● 入会基準 (改定2022年1月)

OASISの入会の基準は以下各項の通りです。

1. Vectorworksのユーザーで当該学科等にて利用されていること
2. Vectorworksでの2D製図+3Dモデリングを含む授業が継続的に行なわれていること
3. 発効されたシラバス (授業計画) または、担当教員の授業概要説明書が提出可能なこと
4. 法人格であること
5. 特定できる窓口担当者の設置。規約に関わる学科、コース、講座ならびにエーアンドエー株式会社とOASIS加盟校間の支援/協力に関する窓口が継続的に明確でかつOASIS事務局とコミュニケーションがとれる担当者を特定して指名可能なこと

● 加盟の有効期間

OASISの加盟有効期間は1年間です。4月1日から翌年3月31日までの「春加盟」、または、9月1日から翌年8月31日までの「秋加盟」のいずれかの期間よりお選びいただけます。加盟有効期間終了後も継続してOASISサービス・サポートを受けるためには、次年度の加盟更新手続きが必要です。

	4月	5月	6月	7月	8月	9月	10月	11月	12月	1月	2月	3月	4月	5月	6月	7月	8月
春加盟	[加盟有効期間: 4月1日~ 翌年3月31日]																
秋加盟						[加盟有効期間: 9月1日~ 翌年8月31日]											

● 加盟登録料と年会費

加盟登録料は無料/年会費は11,000円(税込)です。次年度も継続して加盟いただく場合は、加盟更新申込後に年会費をお支払いいただけます。※会員有効期間の途中で入会の場合、年会費の月割りはできません。なお、会員有効期間の後半(春加盟では10月1日以降、秋加盟では3月1日以降)で入会し、次年度も継続加盟していただく場合に限り、入会年度の年会費を5,500円(税込)とし、次年度の年会費と合わせて16,500円(税込)をお支払いいただけます。ただし、高等学校以下の年会費は無料です。

● 入会申込について

入会申込は随時行っております。入会申込には以下が必要となります。

1. OASIS入会申込書の提出
2. 入会の基準を満たすことを証するシラバス (授業計画書) または、授業概要説明書の提出
3. 法人格であることを証明できる資料の提出
4. その他入会基準に照らして必要な事項でエーアンドエー株式会社が求めるものの提示

入会手続完了後に「OASIS加盟校之証」を発行します。同時に、OASIS 加盟校一覧 Webサイトへの掲載をはじめ、各種製品のOASIS価格による提供、教材の頒布等、さまざまなサポート・サービスが開始されます。

※ ご不明な点、ご質問等ございましたら、お気軽にOASIS事務局まで、ご相談ください。

よくあるご質問

Q. 現在、Vectorworks を所有していませんが、入会と同時に OASIS 価格で Vectorworks の購入はできるのでしょうか？

A. 可能です。詳しくは直接 OASIS 事務局までお問い合わせください。

Q. 年会費を複数年分一括で支払うことは可能ですか？

A. 年度ごとのお支払いをお願いしています。

Q. Vectorworks スタンドアロン版の OASIS 向け製品はありますか？

A. ございません。OASIS 価格での提供はネットワーク版のみとなります。

Q. 法人証明は学校案内または法人登記簿謄本と記載されていますが、どちらかの提出でよいのでしょうか？

A. 経営母体の法人が学校案内で確認できる場合は学校案内の提出で構いませんが、確認できない場合は法人登記簿謄本 (現在事項一部証明書 (抄本) の内容で十分) のご提出をお願いします。

Q. Vectorworks 操作技能ベーシック認定試験の受験方法を教えてください。

A. CBT 形式 (インターネットに接続した環境でコンピューターを利用した試験) での実施となりますので、いつでも受験が可能です。また、複数人で一括のお申し込みもできますので、学科単位での一斉試験にもご利用いただけます。合格者には技能を証明する認定証が発行されます。

Q. 退会する場合はどのようにしたらいいですか？

A. OASIS 事務局までお問い合わせください。
なお、退会となった場合、同時に OASIS 加盟特典・各種サービスも同時に失効となります。また、退会後に再加盟される場合は、改めて入会手続き、審査が必要となりますのでご注意ください。

OASISに関するお問い合わせ:

エーアンドエー株式会社 OASIS事務局
〒108-0075 東京都港区港南2-13-29 キヤノン港南ビル7階
Tel : 03-6719-7457 Fax : 03-6719-7213
email : oasis@aanda.co.jp
<https://www.aanda.co.jp/OASIS/>